

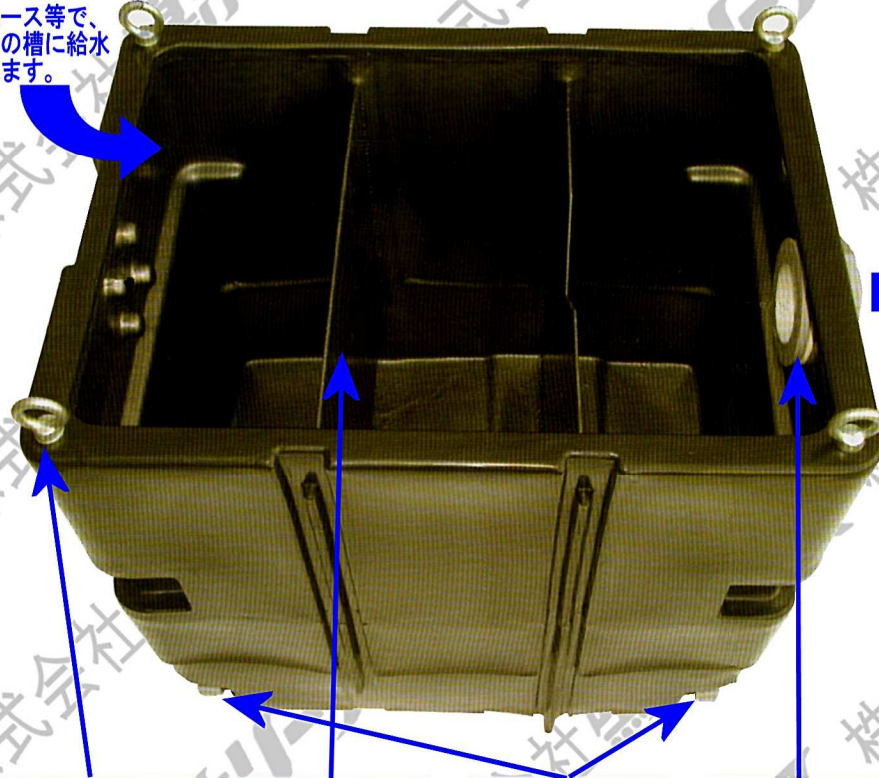
軽量で取扱いが簡単な濾過槽です。排水は2インチ（50A）ホースが取り付け可能。

楽々ノッチタンク 500L

レンタル
販売

- 重量は超軽量**39kg**。手運び可能で移動がラクラク。
- さびないポリエチレン製。かつ強度も抜群です。
- コンパクト設計で狭い現場に超最適です。

ホース等で、
左の槽に給水
します。



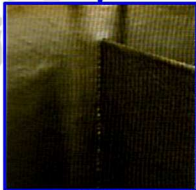
2インチ竹の子が
標準装備。ホース
の取付が可能です。

【仕様】

容量：500L
寸法：W700/D930/H850mm
排水口：50Aフィッティング竹の子付
本体：ポリエチレン製
仕切板：アルミプレート



●吊り金具を標準装備。
本体が軽量の為、移
動作業が簡単です。



●アルミ製の仕切り板は
本体と一体成型です。



●タンク下部2箇所にド
レンが付いて、清掃が
楽です。



●レンタル品は、2インチの
アルミ製フィッティングにタ
ケノコが付いています。
ホースをそのまま装着可能。



安全にご使用頂く為に、下記の事項を
必ずお守りください。

- レンタルの際は必ず内部を清掃の上、ご返却ください。
沈殿物やゴミ等が残留している場合、処分料が発生する
場合があります。
- 本体は熱に弱い為、熱湯や火気等を用いないで下さい。
(エンジンの排気口を本製品に向けることにより、溶融す
るケースがありますのでご注意ください。)
- 放射能汚染水等、人体に極めて有害な液体は用いないで
下さい。用いた場合には全損請求の上、本体をお引渡し
致します。
- 製品本来の目的、仕様以外でご使用になると大変危険で
すので、絶対にお止めください。

建設機械総合レンタル・リース・販売・修理

株式会社 鳴浜リース

【本社】177-0013

東京都豊島区東池袋4-39-1ナルハマビル
TEL 03(3987)5311(代表)
FAX 03(3988)1867

【埼玉支店】351-0025

埼玉県朝霞市三原5-1-20
TEL: 048(466)2111(代表)
FAX: 048(464)3073

【仮設機材センター】351-0032

埼玉県朝霞市大字田島407-1
TEL: 048-456-3255 (納品業者様専用)
FAX: 048-464-3073 (納品御客様専用)
<http://www.naruhama.co.jp>